

**UCHWAŁA NR LXIII/382/23
RADY GMINY ŚWINNA**

z dnia 22 czerwca 2023 r.

w sprawie wyrażenia zgody na zamianę nieruchomości

Na podstawie art.18 ust. 2 pkt. 9 lit. „a” ustawy z dnia 8 marca 1990 r. o samorządzie gminnym (Dz. U. z 2023 r. poz. 40 z późn.zm.) w związku z art. 15 ust. 1 ustawy z dnia 21 sierpnia 1997 r. o gospodarce nieruchomościami (Dz.U. z 2023 r. poz. 344)

Rada Gminy Świnna uchwala, co następuje:

§ 1. 1. Wyraża się zgodę na zamianę niezabudowanej nieruchomości położonej w miejscowości Rychwałdek, oznaczonej na mapie ze wstępnym projektem podziału jako działka nr 676/A o pow. około 0,0689 ha, objęta KW BB1Z/00063060/5, stanowiąca własność Gminy Świnna, z niezabudowaną nieruchomością, oznaczoną jako działka nr 675 o pow. 0,0689 ha, stanowiąca własność osób fizycznych.

2. Mapa zamienianych działek stanowi załącznik do uchwały.

§ 2. Wykonanie uchwały powierza się Wójtowi Gminy Świnna.

§ 3. Uchwała wchodzi w życie z dniem podjęcia.

Przewodniczący Rady Gminy
Świnna

Kazimierz Dziki

Działka nr: **676** położonej w miejscowości Rychwałdek, gmina Świnna, powiat żywiecki

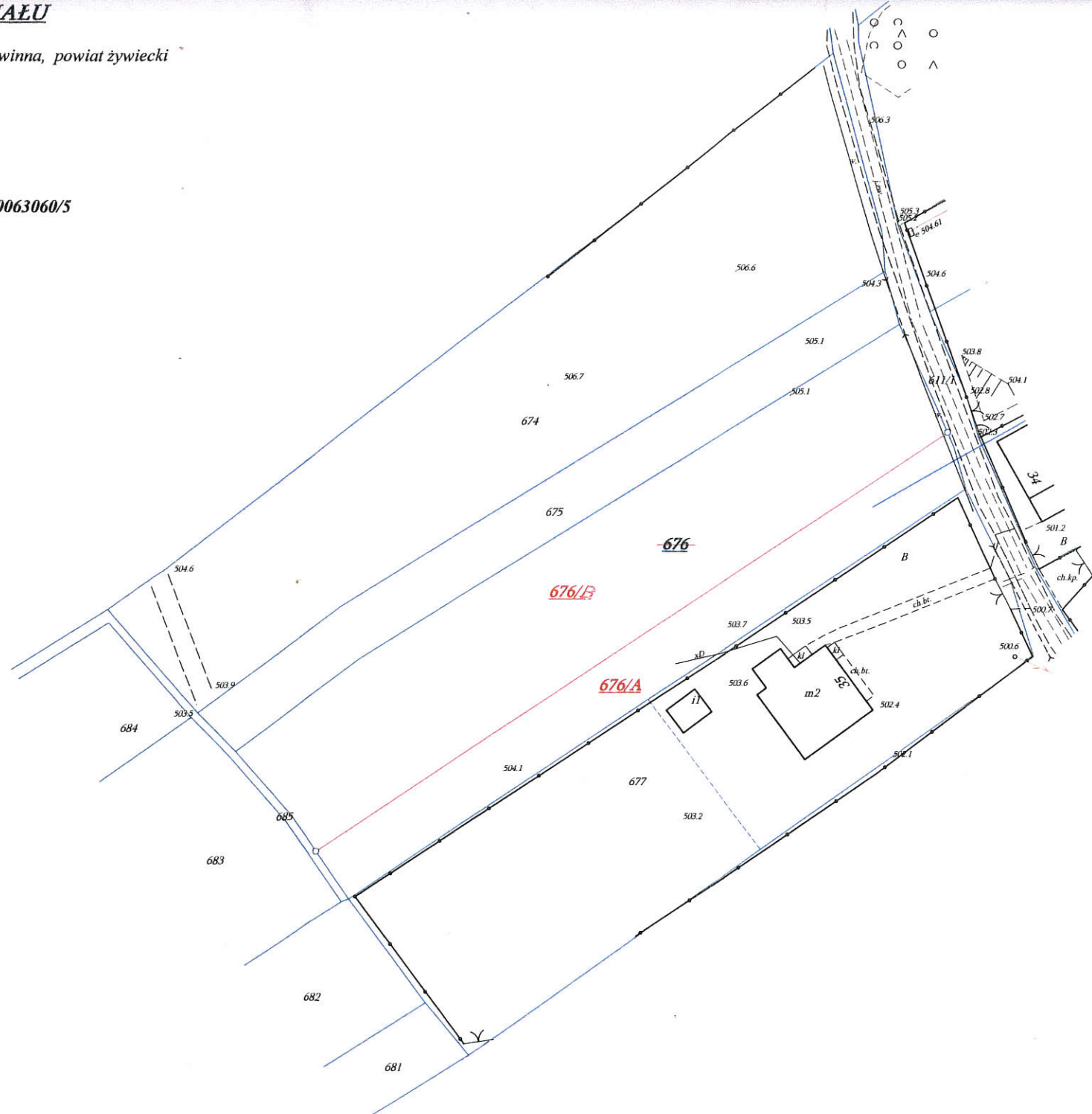
Sekcja mapy **6.117.32.23.2.3**

6.117.32.23.4.1

Skala **1 : 500**

STAN DOTYCHCZASOWY

Działka nr **676** o powierzchni **0.2276 ha** KW BB1Z/00063060/5



WYKAZ ZMIAN

Działkę nr **676** proponuje się podzielić na części:

-676/A o powierzchni około **0.0689 ha**
-676/B o powierzchni około **0.1587 ha**
razem **0.2276 ha**

Wstępny projekt podziału sporządził:

/ mgr inż. Janusz Sroka
Żywiec dnia: 18.05.2023r.

mgr inż. Janusz Sroka
GEODETA UPRAWNIONY
nr uprawnień 9295

UZASADNIENIE

Z przepisów ustawy z dnia 21 sierpnia 1997 r. o gospodarce nieruchomościami (Dz.U.z 2023 r. poz. 344) wynika, że nieruchomości stanowiące własność jednostek samorządu terytorialnego, mogą być przedmiotem zamiany na nieruchomości stanowiące własność osób fizycznych.

Zamiana, części działki nr 676, stanowiącej własność gminy Świnna na działkę nr 675, ma na celu poprawę warunków lokalizacji boiska sportowego. Zamiana zakłada wymianę nieruchomości o takich samych powierzchniach.

Dokładne oznaczenie wymienianej działki, stanowiącej własność Gminy, zostanie ustalone po zakończeniu prac geodezyjnych związanych z jej podziałem.