

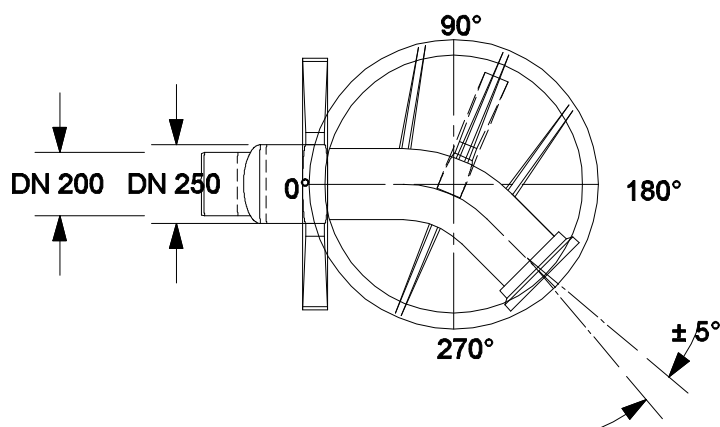
Właz Klasy D

Betonowy pierścień odciażający :
Bard 66 VS

stozek
wysokosc: 75, 100, 125, 150cm

pierścien
wysokosc: 50, 100cm

DN 200 lub DN 250
tolerancja na uszczelce $\pm 5^\circ$



podstawa:
1 BB 80.25.20/65-225° BI
wysokosc: 65cm
pod dowolnym kątem

180 °			
171 °	9° pr	189 °	9° le
162 °	18° pr	198 °	18° le
153 °	27° pr	207 °	27° le
144 °	36° pr	216 °	36° le
135 °	45° pr	225 °	45° le
126 °	54° pr	234 °	54° le
117 °	63° pr	243 °	63° le
108 °	72° pr	252 °	72° le
99 °	81° pr	261 °	81° le
90 °	90° pr	270 °	90° le

Podstawy dostępne z kinetami:
DN 150, DN 200, DN 250, DN 300, DN 400

ul. Słoneczna 25 a
43-330 Zasole Bielańskie

INWEST-PRO-EKO

Klimczyński Jakub

Inwestor:	Gmina Świnna ul. Wspólna 13 34-331 Świnna	Imię i nazwisko / nr upr. bud.	Podpis:
Inwestycja:	Rozbudowa kanalizacji sanitarnej i wodociągu w rejonie ulic Podgórskiej i Górskiej w Pewli Śmiełowskiej	Projektował:	mgr inż. Sebastian Nowak nr upr. SLK/5175/PWOS/13 spec. instalacyjna
Stadium:	Projekt budowlano - wykonawczy	Sprawdził:	mgr inż. Marta Błachut nr upr. SLK/6734/PWOS/16 spec. instalacyjna
Tytuł rys.:	Studnia DN800mm tworzywowa	Nr projektu:	Skala:
			Data:
			Nr rys.:
			11.2017r.
			04.1