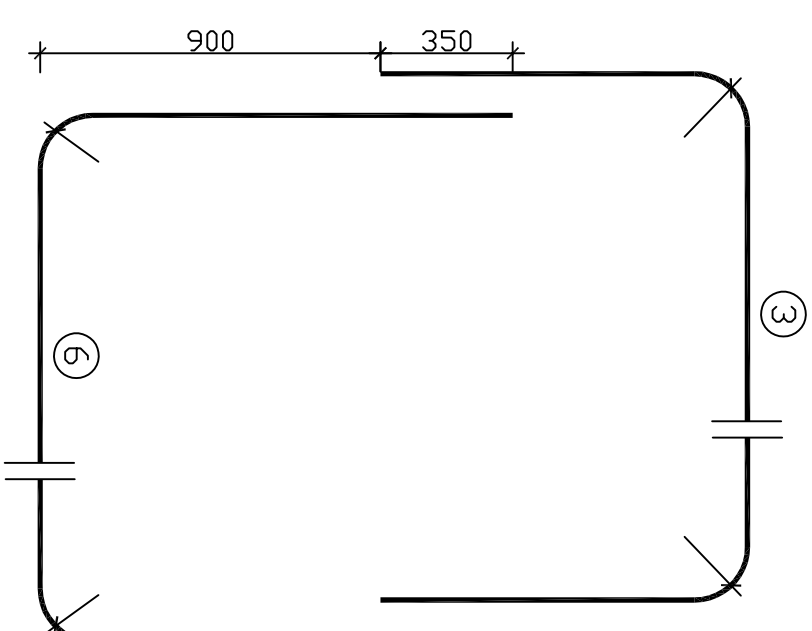
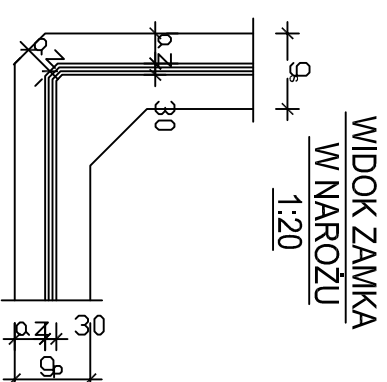
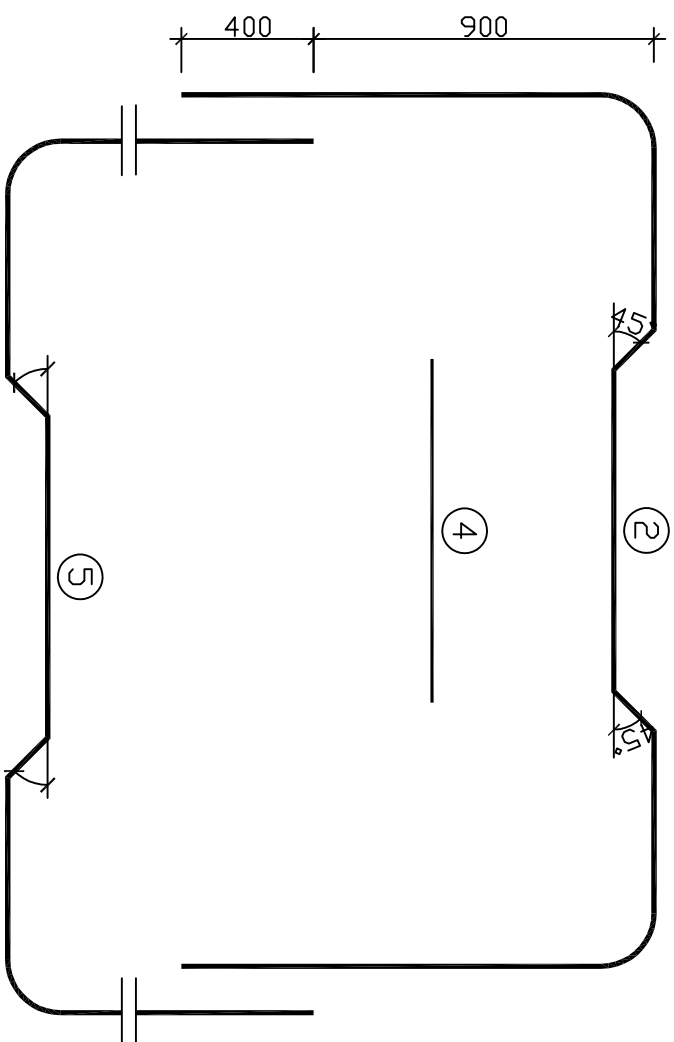
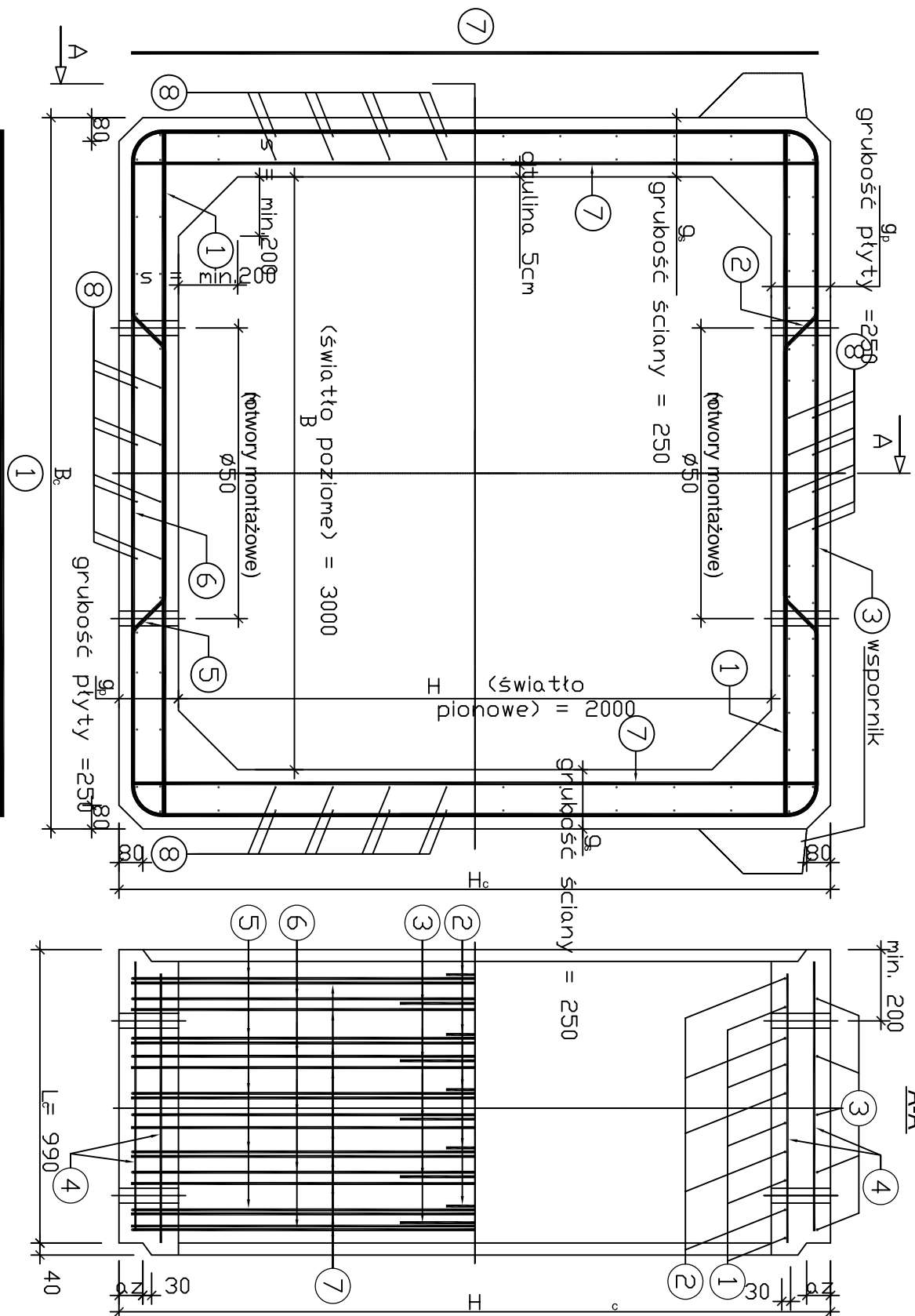


PRZEKRÓJ POPRZECZNY



1. Beton klasy B45 (C35/45)
2. Stal zbrojeniowa klasy A-IIIN, dopuszczona do stosowania w budownictwie mostowym
3. Minimalna otulina prętów – 5 cm
4. Wymiary podane w nawiasach dotyczą przepustów B=300

**PREFABRYKAT POŚREDNI
PRZEPUST SKRZYNKOWY
B=3000mm x H=2000mm**

1:20

RYSLUNEK:	
KONSTRUKCJA ELEMENTU PRZEPUSTU	
OBJEKT:	
PRZEBUDOWA MOSTU NA PRZEPUST RAMOWY	
PRZY UL. JEDRYSKI W RYCHWAŁDKU	
INWESTOR:	
GMINA ŚWINNA,	
ul. Wspólna 13, 34-331 ŚWINNA	
AUTOR PROJEKTU:	
SKALA:	PODPIS:
1:20	
DATA:	NR RYS:
SIERPIEŃ 2020	01K